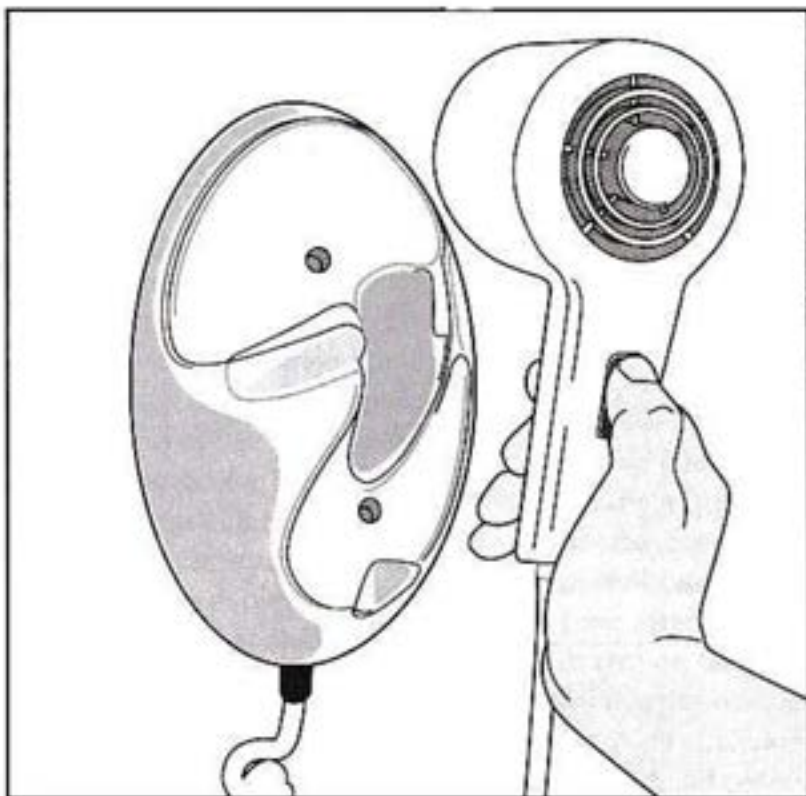


Wally

JOHNSON®

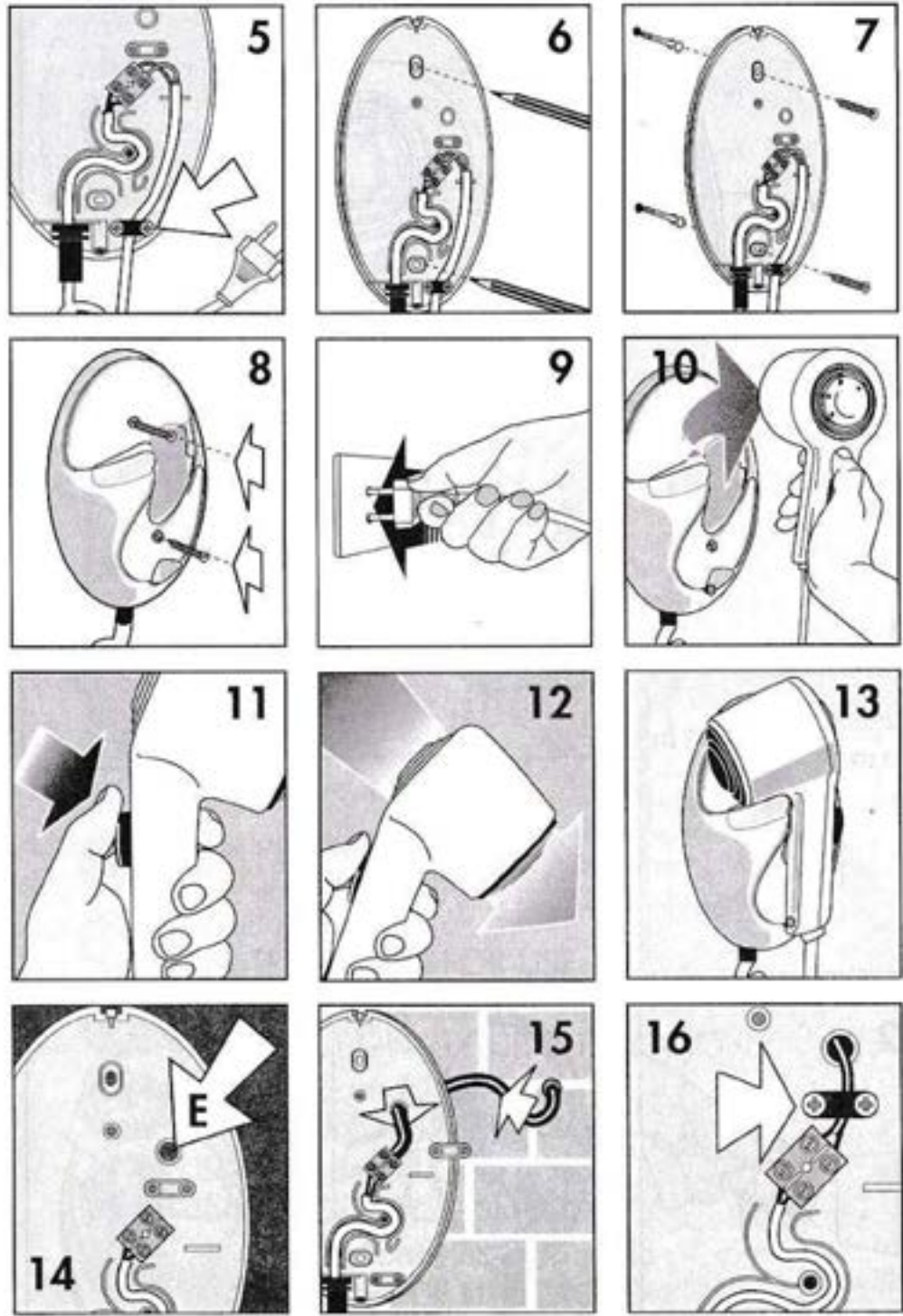
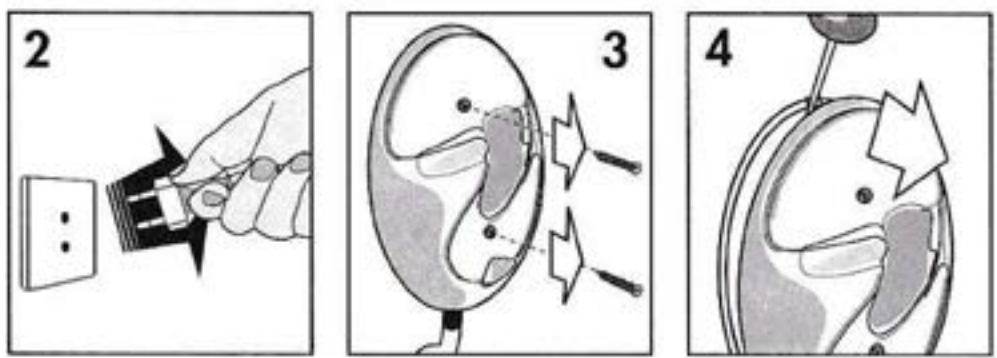
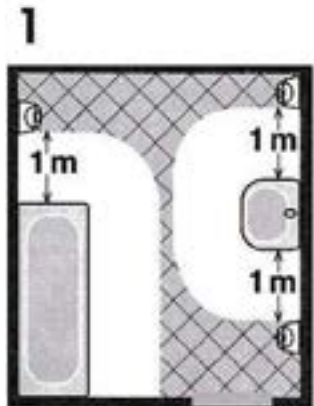
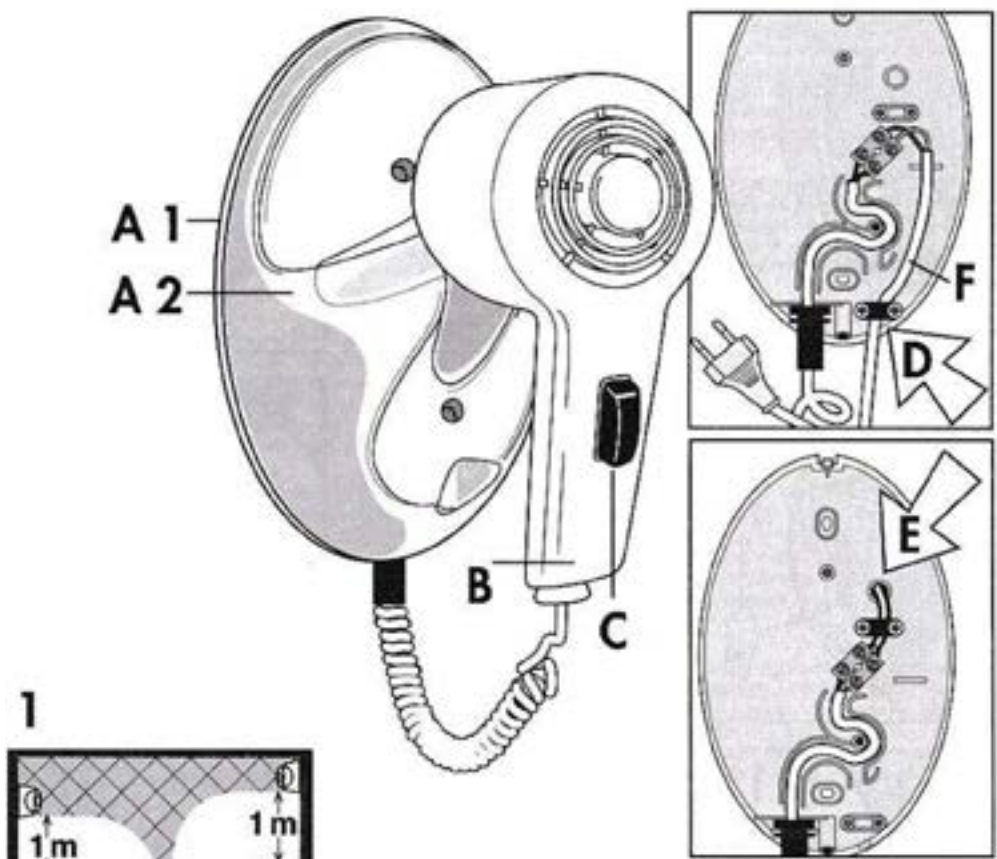


I

Phon a parete
ISTRUZIONI D'USO

GB

Wall hairdryer
INSTRUCTIONS FOR USE



AVVERTENZE GENERALI

Conservate con cura il presente manuale e leggetene attentamente le avvertenze; esse forniscono importanti indicazioni riguardanti la sicurezza, l'uso immediato e futuro dell'apparecchio. Questo apparecchio, adatto solo per uso non professionale, dovrà essere destinato solo all'uso per il quale è stato espressamente concepito, Ogni altro uso è da considerarsi improprio e pericoloso. Il costruttore non può essere considerato responsabile per eventuali danni derivanti da usi impropri, errati ed irragionevoli. L'installazione dovrà essere effettuata secondo le prescrizioni del costruttore. Una errata installazione può causare danni a persone, animali, cose, il costruttore non può esserne ritenuto responsabile. La sicurezza delle apparecchiature elettriche è garantita solo se queste sono collegate ad un impianto elettrico provvisto di idonea messa a terra secondo quanto stabilito dagli attuali standard vigenti in materia di sicurezza elettrica. Gli elementi dell'imballaggio (sacchetti in plastica, chiodi, polistirolo espanso, ecc.) non devono essere lasciati alla portata di bambini o incapaci in quanto rappresentano potenziali fonti di pericolo. Prima di collegare l'apparecchio accertarsi che i dati di targa siano rispondenti a quelli della rete di distribuzione elettrica. In caso di incompatibilità tra la presa e la spina rivolgersi a personale qualificato per le necessarie operazioni di adeguamento. Non utilizzare adattatori, prese multiple e/o prolunghe. Qualora il loro uso si rendesse indispensabile utilizzare esclusivamente materiale conforme alle vigenti norme di sicurezza ed aventi requisiti di compatibilità con apparecchio e rete di distribuzione elettrica.

Utilizzando l'apparecchio per la prima volta, assicurarsi di aver tolto ogni etichetta o foglio di protezione. La presa d'aria e l'uscita d'aria dell'asciugacapelli non devono mai essere ostruite. Non inserire oggetti nelle fessure dell'apparecchio. L'uso di qualsiasi apparecchio elettrico comporta l'osservanza di alcune regole fondamentali ed in particolare:

ATTENZIONE: Non immergere o bagnare l'apparecchio; non installarlo vicino ad acqua, in vasca, nel lavello o in prossimità di altro recipiente con liquidi. Nel caso l'apparecchio dovesse cadere accidentalmente in acqua NON cercare di recuperarlo ma innanzitutto togliere immediatamente la spina dalla presa di corrente.

Successivamente portarlo in un centro assistenza qualificato per i necessari controlli.

Questo asciugacapelli deve essere installato fuori dalla portata di un utilizzatore che fa la doccia o il bagno. Durante l'uso, l'apparecchio deve essere lontano da qualsiasi oggetto o sostanza infiammabile od esplosiva. Non toccare l'apparecchio con mani bagnate o umide. Non usare l'apparecchio a piedi nudi. Non tirare l'apparecchio o il cavo per staccare la spina dalla presa.

Non lasciare l'apparecchio esposto ad agenti atmosferici (pioggia, sole). Scollegare la spina dalla presa di corrente quando l'apparecchio non viene utilizzato e prima di effettuare qualsiasi operazione di pulizia o manutenzione.

Il cavo di alimentazione deve essere srotolato per tutta la sua lunghezza al fine di evitarne il surriscaldamento. Il cavo di alimentazione non deve essere avvicinato a fonti di calore e/o superfici taglienti. In caso di cavo di alimentazione danneggiato, provvedere alla sostituzione che deve esse-

re effettuata da personale qualificato.
In caso di guasto e/o cattivo funzionamento spegnere l'apparecchio e rivolgersi a personale qualificato. Eventuali manomissioni o interventi effettuati da personale non qualificato fanno decadere i diritti di garanzia. Per pulire l'apparecchio usare solo un panno morbido e non abrasivo. Quando l'apparecchio, risulta inutilizzabile e si desidera eliminarlo, asportarne i cavi e smaltirlo presso un ente qualificato al fine di non contaminare l'ambiente.

- L'apparecchio può essere utilizzato da bambini di 8 anni in su e da persone le cui capacità fisiche, sensoriali o mentali siano ridotte, oppure con mancanza di esperienza o di conoscenza, se esse hanno potuto beneficiare, attraverso l'intermediazione di una persona responsabile della loro sicurezza, di una sorveglianza o di istruzioni riguardanti l'uso dell'apparecchio in modo sicuro e se ne hanno compreso i pericoli.

- I bambini non devono giocare con l'apparecchio.
- La pulizia e la manutenzione non deve essere fatta dai bambini senza la supervisione di un adulto.

Verificare periodicamente il buono stato dell'apparecchio e dei componenti; in caso di dubbio rivolgersi ad un centro assistenza autorizzato.

- Non tirare il cavo di alimentazione per spostare l'apparecchio.

- Non utilizzare l'apparecchio se non funziona regolarmente o se appare danneggiato; in caso di dubbio rivolgersi a personale qualificato.

- E' assolutamente vietato smontare o riparare l'apparecchio per pericolo di shock elettrico; se necessario rivolgersi al rivenditore o centro assistenza.

- L'apparecchio non deve essere fatto funziona-

re con dei temporizzatori esterni o altri dispositivi separati di controllo remoto.

- La spina del cavo di alimentazione, in quanto utilizzata come dispositivo di disconnessione, deve essere sempre facilmente raggiungibile.

L'apparecchio non deve essere lasciato incustodito mentre è collegato all'alimentazione.

L'apparecchio deve essere utilizzato e posizionato su di una superficie stabile e resistente al calore.

L'apparecchio non deve essere usato dopo una caduta se danneggiato.

- Utilizzare l'apparecchio solo con gli accessori forniti in dotazione, per non compromettere la sicurezza di impiego.

- Mantenere l'apparecchio e il suo cavo fuori dalla portata dei bambini con meno di 8 anni.

- Se nel prodotto vi sono parti in vetro, queste non sono coperte da garanzia.

ATTENZIONE:

Le parti in plastica del prodotto non sono coperte da garanzia.


ATTENZIONE:

I danni del cavo di alimentazione, derivanti dall'usura non sono coperti da garanzia; l'eventuale riparazione sarà pertanto a carico del proprietario.

ATTENZIONE:

Se si rendesse necessario portare o spedire l'apparecchio al centro assistenza autorizzato, si raccomanda di pulirlo accuratamente in tutte le sue parti.

Se l'apparecchio risultasse anche minimamente sporco o incrostato o presentasse depositi calcarei, depositi di polvere o altro; esternamente o internamente: per motivi igienico-sanitari, il centro assistenza respingerà l'apparecchio stesso senza visionarlo.

Il simbolo  sul prodotto o sulla confezione indica che il prodotto non deve essere considerato come un normale rifiuto domestico, ma deve essere portato nel punto di raccolta appropriato per il riciclaggio di apparecchiature elettriche ed elettroniche. Provvedendo a smaltire questo prodotto in modo appropriato, si contribuisce a evitare potenziali conseguenze negative per l'ambiente e per la salute, che potrebbero derivare da uno smaltimento inadeguato del prodotto. Per informazioni più dettagliate sul riciclaggio di questo prodotto, contattare l'ufficio comunale, il servizio locale di smaltimento rifiuti o il negozio in cui è stato acquistato il prodotto.

Apparecchio studiato per comunità e ambienti sportivi, garantisce sicurezza all'utilizzatore.

Componenti

- A1 Supporto da fissare a parete
- A2 Parte anteriore
- B Asciugacapelli
- C Pulsante di attivazione
- D Passaggio per covo con spina F
- E Predisposizione per foro di passaggio del covo di alimentazione diretta dalla rete elettrica
- F Cavo di alimentazione con spina

1) Il supporto A deve essere collocato ad una distanza minima di 1 metro da lavelli, vasche o altro, che possono contenere anche occasionalmente dei liquidi.

2) Con spina disinserita .

3) Svitare le 2 viti frontali di A.

4) Fate leva con un piccolo cacciavite e asportate la parte anteriore A2.

5) Installazione con alimentazione utilizzando il cavo con spina F:

collegate il cavo F nei morsetti, bloccatelo con il ferma covo posizionandolo poi sul passaggio D.

6) Appoggiate alla parete, nel punto in cui volete mettere l'apparecchio (rileggete le avvertenze del punto 1), il supporto A1 e con una matita segnate la posizione attraverso i 2 fori.

7) Forate il muro con una punta da 5 mm, inseriteci i tasselli, posizionate il supporto A1 e bloccatelo per mezzo delle 2 viti

8) Ricongiungete la parte A2 ad A1 e rimettete le 2 viti esterne.

9) Con mani asciutte. inserite lo spina in una presa di corrente idonea a riceverla.

10) Estraiete l'asciugacapelli B dal suo supporto

11) Premete il pulsante C. Tenendolo premuto l'apparecchio rimane in funzione, rilasciandolo si spegne.

12) Durante l'uso prestate attenzione a non ostacolare il passaggio del flusso d'aria.

13) Al termine dell'utilizzazione riponetelo sempre l'asciugacapelli sul suo supporto.

Periodicamente, eliminare i depositi di polvere sulla retina posteriore dell'asciugacapelli. Per fare ciò si consiglia l'uso di un aspirapolvere con bocchetta a pennello.

14) Installazione con collegamento diretto con la linea elettrica.

Questa operazione deve essere eseguita esclusivamente da personale specializzato. Attenzione togliere la corrente dalla linea prima di operare.

Effettuate le operazioni indicate nei punti 1, 2, 3, 4, quindi liberate il passaggio E praticando un foro in corrispondenza della traccia.

15) Scollegate ed eliminate il cavo con spina F e sostituitelo con quello proveniente direttamente dalla linea elettrica (passandolo prima attraverso il foro E) collegandolo nei morsetti.

16) Fissatelo con il fermacavi. Effettuate le azioni indicate ai punti 6,7,8,10, 11, 12,13.

GB GENERAL SAFETY REQUIREMENTS

Carefully read the requirements in this manual and keep in a safe place. It contains important instructions on the safety, use and future of your appliance. This appliance must only be used for the purpose it was specifically designed. Any other use is considered improper and dangerous. The manufacturer cannot be held responsible for any damages caused by improper, incorrect and negligent use. The installation must be carried out according to the manufacturer's instructions. The manufacturer shall not be held responsible for any damages to people, animals or objects caused by incorrect installation. The safety of the electrical equipment is only guaranteed if it is connected to an electrical installation equipped with a suitable earthing system in compliance with the current standards on electrical safety. Do not leave parts of packaging (plastic bags, foam polystyrene, nails, etc) within reach of children or incapacitated people since they are potential sources of danger. Before connecting the appliance, check that the technical data on the rating label corresponds to those of the main electricity network. In case of incompatibility between the outlet and the plug, contact a qualified electrician for the necessary

ry adjustments. Do not use adaptors, multiple plugs and extension leads. Air inlets and air outlets of haidryers must not be blocked. However, if absolutely necessary only use materials that conform to the current safety standards and that are compatible with the appliance and the main electricity network. On using the appliance for the first time, remove any labels or protective sheets. The use of any electrical appliance involves the observance of some fundamental rules. In particular: Do not immerge the appliance in water install and do not wet; do not install it near water, in the tub, washbasin or near other recipients with liquids. If the appliance should accidentally fall in water, DO NOT try to touch it but immediately disconnect the plug from the mains power. Then bring it to an authorised service centre for the necessary controls. This appliance must be installed out of reach of anyone taking a shower or bathiny. During use, the appliance must be kept away from any inflammable objects or substances or explosives. Do not touch the appliance with wet hands or feet. Do not use the appliance with bare feet. Do not pull on the power cord or on the appliance itself to disconnect the plug from the power outlet. Do not leave the appliance exposed to atmospheric agents (sun, rain...).

This appliance can be used by children eight years of age upwards and by people with reduced physical, sensorial or mental abilities or lacking in experience and know-how if adequately supervised or if they have been trained in the safe use of the appliance and they are aware of the dangers involved. Children must not play with the appliance. Cleaning and maintenance operations must not be carried out by children without supervision. Keep the appliance out of reach of children or incapacitated people and do not let them use it. The power cord must be completely unwound to prevent it from overheating. The power cord must be kept away from heat sources and/or sharp edges. If power cord is damaged, have it replaced by qualified personnel. Switch off and contact a qualified technician if the appliance should breakdown and/or not function properly. Any tampering or interventions executed by unqualified people will cancel the guarantee. Use a soft and non-abrasive cloth to clean the appliance. When the appliance is unserviceable and must be eliminated, remove its cords and dispose of it at an authorised disposal centre in order to protect the environment.


ATTENTION:


The damages of the power supply cord, originate by the wear aren't covered by guarantee; the repair will be in charge to the owner.

ATTENTION:

Warranty does not cover any plastic parts of the product.

ATTENTION:

If the need should arise to take or send the appliance to an authorised service centre, make sure to clean all its parts thoroughly. For hygienic purposes, the service centre shall reject appliances that are not perfectly clean on the outside or inside without making any controls or repairs. The symbol  on the product or on its packaging indicates that this product may not be treated as household waste. Instead it shall be handed over to the applicable collection point for the recycling of electrical and electronic equipment. By ensuring this product is disposed of correctly, you will help prevent potential negative consequences for the environment and human health, which could otherwise be caused by inappropriate waste handling of this product. For more detailed information about recycling of this product, please contact your local city office, your household waste disposal service or the shop where you purchased the product. After purchase, when opening the packaging, check the integrity of the components and of the appliance.

The symbol  on the product or on the packaging indicates: Do not use this appliance near baths or sinks.

Device designed for communities and sporting environments, it ensures complete safety to the user.

Components

A1 Wall fixing support

A2 Front part

B Hairdryer

C ON/OFF switch

D Passage for cable with plug F

E Rearrangement for passage hole of the cable with direct feeding from the mains supply

F Feeding cable with plug

- 1) The A support must be placed at a minimum distance of 1 meter from sinks, tubs or any other object, that could contain liquids even occasionally.
- 2) With disconnected plug.
- 3) Unscrew the bottom screw of A.
- 4) Lift with a small screw driver and remove the front part A2.

5) Installation with feeding using the cable with plug F:

connect the cable F in the clamps block it with the cable-stop placing it afterwards on the passage D.

6) Lean to the wall, where you want to place the appliance (read the warnings of point 1 again), the support A1 and with a pencil mark the position through the 2 holes.

7) Pierce the wall with a 5 mm drill, insert the dowel, place the support A1 and block with the 2 screws.

8) Put part A2 and A1 back together and re-screw the 2 external screw.

9) With dry hands, insert the plug in a wall socket suitable to receive it.

10) Remove the hairdryer B from its support.

11) Press the button C. Keeping the button pressed the appliance remains in function, releasing it turns off.

12) During use be careful to not obstruct the passage of the air flux.

13) When you are finished using always replace the hairdryer on its support. Periodically, remove the deposits of dust

from the back net of the hairdryer. To do this we suggest you to use of a vacuum cleaner with a brush nozzle.

14) Installation with direct connection to the mains supply.

This operation must always be done exclusively by specialized personnel. Warnings remove the current from the line before connecting. Once you have done the actions indicated at point 1, 2, 3, 4, free the E passage by opening the hole matching the mark.

15) Disconnect and remove the cable with plug F and replace it with the one coming directly from the mains supply (passing it before hand through the hole E) connecting it in the clamps.

16) Fix it the cable-stop. Effect the actions indicated at points 6, 7, 8, 10, 11, 12, 13.

GARANZIA

La durata della garanzia decorre dalla data di acquisto dell'apparecchio, comprovata dal timbro del rivenditore e cessa dopo il periodo prescritto anche se l'apparecchio non é stato usato. Rientrano nella garanzia tutte le sostituzioni o riparazioni che si rendessero necessarie per difetti di materiale o di fabbricazione. La garanzia decade qualora l'apparecchio venga manomesso o quando il difetto sia dovuto ad uso improprio. Le sostituzioni o le riparazioni contemplate nella garanzia vengono effettuate gratuitamente per merce resa franco nostri centri assistenza. Sono a carico dell'utente le sole spese di trasporto. Le parti o gli apparecchi sostituiti diventano di nostra proprietà.

GUARANTEE

The validity of the guarantee starts from the purchasing date certified by the seller's stamp and expires at the end of the indicated period, even when the device has not been used. The guarantee covers all substitutions or repairs due to material or manufacturing defects. The guarantee has no validity in case of device tampering or when the defect is due to incorrect or improper use of the same. Substitutions and repair covered by the guarantee are made free of any charge for goods delivered free our service company representative. Only the freight will be at buyer's expense. All replaced parts or devices will become our property.

GARANZIA - GUARANTEE

3 ANNI YEARS

internet: www.johnson.it

e-mail: com@johnson.it

MOD. Wally Compilare all'atto dell'acquisto
Check before purchasing

DATA ACQUISTO
PURCHASE DATE

Allegare scontrino fiscale con timbro del rivenditore
Seller's stamp

La presente garanzia non é valida se incompleta
This certificate of guarantee has to be duly filled
in to be valid

MOD. Wally

DATA ACQUISTO
PURCHASE DATE

DATA RIPARAZIONE
REPAIR DATE

TIMBRO CENTRO ASSISTENZA AF-
TER SALES SERVICE CENTER STAMP

WA 2015-17 I